

OpenArena



OpenArena est un jeu de tir à la première personne (encore un quake-like), multijoueur online et basé sur le moteur open-source de Quake III Arena.

- [Présentation](#)
- [Vidéo](#)
- [Installation](#)
- [En bref](#)
- [Liens](#)
- [Portfolio](#)



Présentation

La jouabilité est très proche de Quake 3 Arena, le but étant de recréer un clone de Q3A opensource et de rester compatible avec la multitude de mod existant déjà pour Q3A.

Mode de jeux :

- Deathmatch
- Capture de drapeaux
- Team Deathmatch
- Tournoi
- Last man standing
- Double domination

On trouve 8 armes différentes, 14 personnages, une trentaine de maps officielles.



Vidéo



Installation

Un problème à l'installation ou à l'utilisation de ce logiciel ?
[Consultez notre Faq !](#)

Ce jeu est présent sur les dépôts de [Djl](#).



Debian :# apt-get install openarena



Frugalware :pacman-g2 -S openarena

Récupérez les binaires sur [le site officiel](#), créez un répertoire (où vous souhaitez que votre jeu soit installé) et décompressez l'archive :

```
mkdir OpenArena
cd OpenArena
wget http://download.tuxfamily.org/openarena/rel/085/oa085.zip
unzip oa085.zip
```

Pour lancer le jeu il vous suffit de cliquer sur l'exécutable openarena.i386 ou openarena.x86_64 suivant votre cpu ou de tapez (depuis le répertoire précédemment décompressé) : ./openarena.i386



En bref



- ▶ Développeur : OpenArena team
- ▶ Genre : Jeux de shoot (fps)
- ▶ Langue : Anglais
- ▶ Mode de jeu : solo et multijoueur
- ▶ Licence : GPL
- ▶ Configuration :

Processeur 233Mhz, PIII 500Mhz recommandé

Mémoire 64 Mo, 128 Mo recommandé

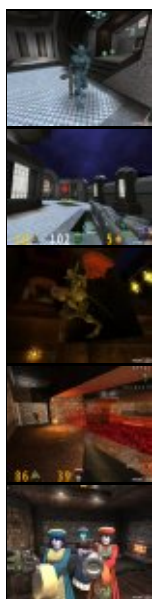
Carte graphique 16Mo compatible opengl

Accélération graphique Requise

Liens

- ▶ [Site officiel](#)
- ▶ [Site communautaire francophone](#)

Portfolio





Article sous [GNU Free Documentation licence](#) - [Jeuvinux.net](#)